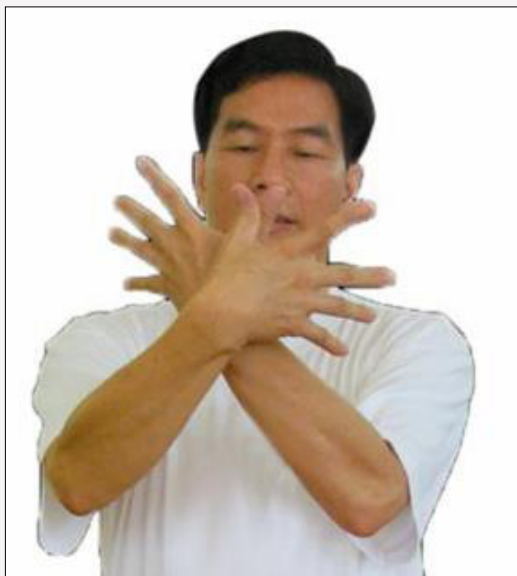


## TEIL II

# ÖFFNUNG DER BRÜCKEN- UND REGULATORKANÄLE

**Aktivieren Sie das Kehlkopfczentrum – rechte Seite**



*Abb. 20 Verbindung mit dem Kehlkopfczentrum*



*Abb. 21 Spüren Sie die Verbindung zum Universum auf Ihrer Rückseite.*

## Aktivieren des Dritten Auges – rechte Seite

Drittes Auge bis Jade-Kissen



Ziehen und die Verbindung  
des Chi-Flusses fühlen



Abb. 22 Verbindung mit dem Dritten Auge, dem Jadekissen und dem Universum im Rücken

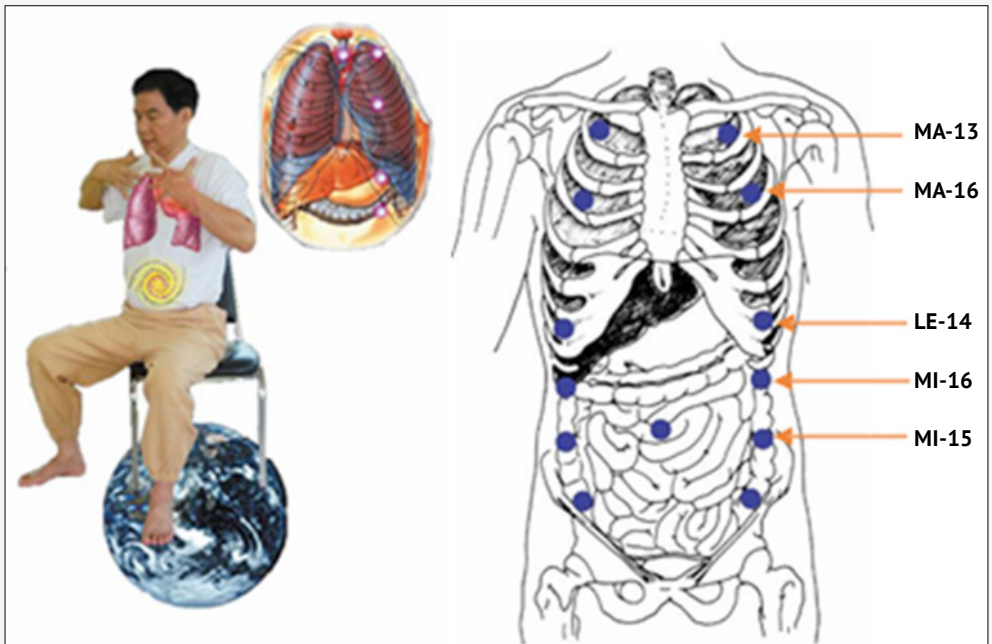


Abb. 23 Energie in MA-13 einstrahlen.



Abb. 24 A Energetisieren und balancieren Sie die Lunge bei MA-16.

Abb. 24 B Energetisieren und balancieren Sie Leber und Gallenblase auf LE-14.



Abb. 25 A Energetisierung von Magen, Bauchspeicheldrüse, Milz und Leber bei MI-16.

Abb. 25 B Energetisieren Sie Tan Tien und den Dünndarm bei MI-15.